

Factores de competitividad en la Unión Europea



**GESTIÓN ECONÓMICA PARA
EMPRESAS GANADERAS**

Fuentes de información utilizadas:

Informes del MARM:

1. EL SECTOR DE LA CARNE DE CERDO EN CIFRAS – PRINCIPALES INDICADORES ECONÓMICOS EN 2008
2. LA CADENA DE VALOR EN LA CARNE DE PORCINO

Informe de INTERPIG:

COMPARATIVA SOBRE EL COSTE DE PRODUCCIÓN DE DISTINTOS PAISES EN 2009

Información publicada por EUROSTAT

Base de datos SIP

- 1.- Situación de la UE en el contexto mundial**
- 2.- Eficiencia productiva**
- 3.- Problemática actual**
- 4.- Resumen y principales ideas**

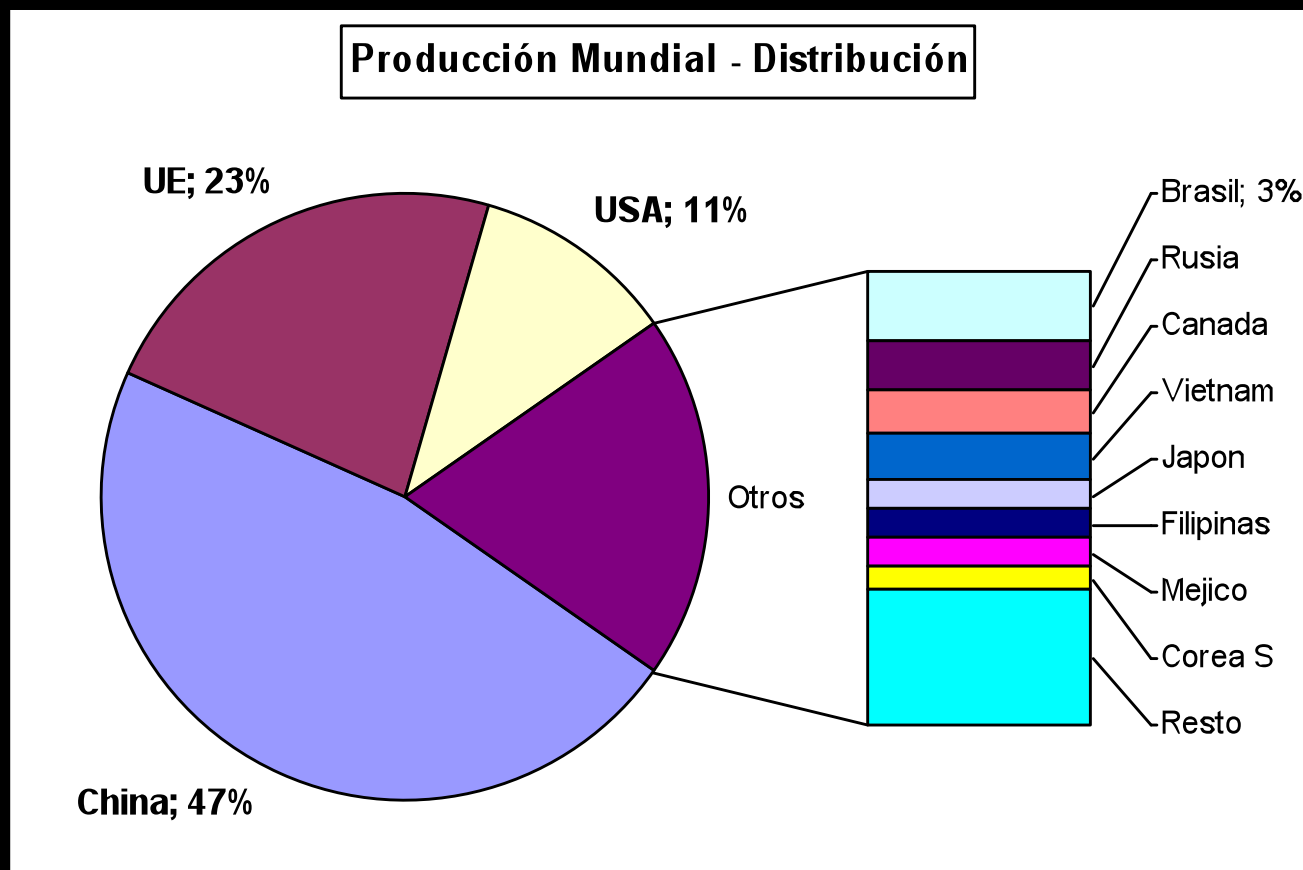
1.- Situación de la UE en el contexto mundial

2.- Eficiencia productiva

3.- Problemática actual

4.- Resumen y principales ideas

Año 2008: Producción 100 MM de Tm
15 kg por persona-año

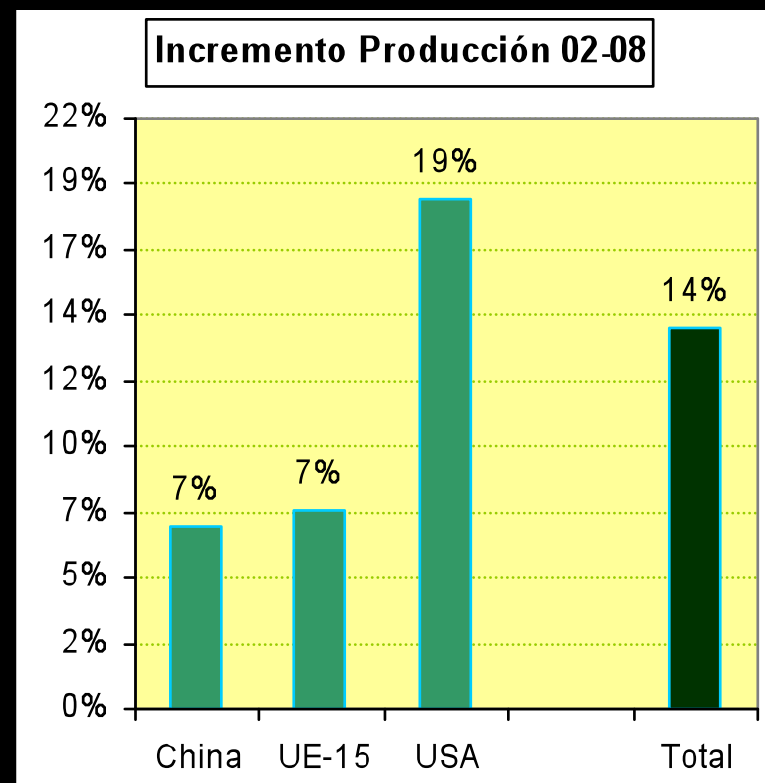
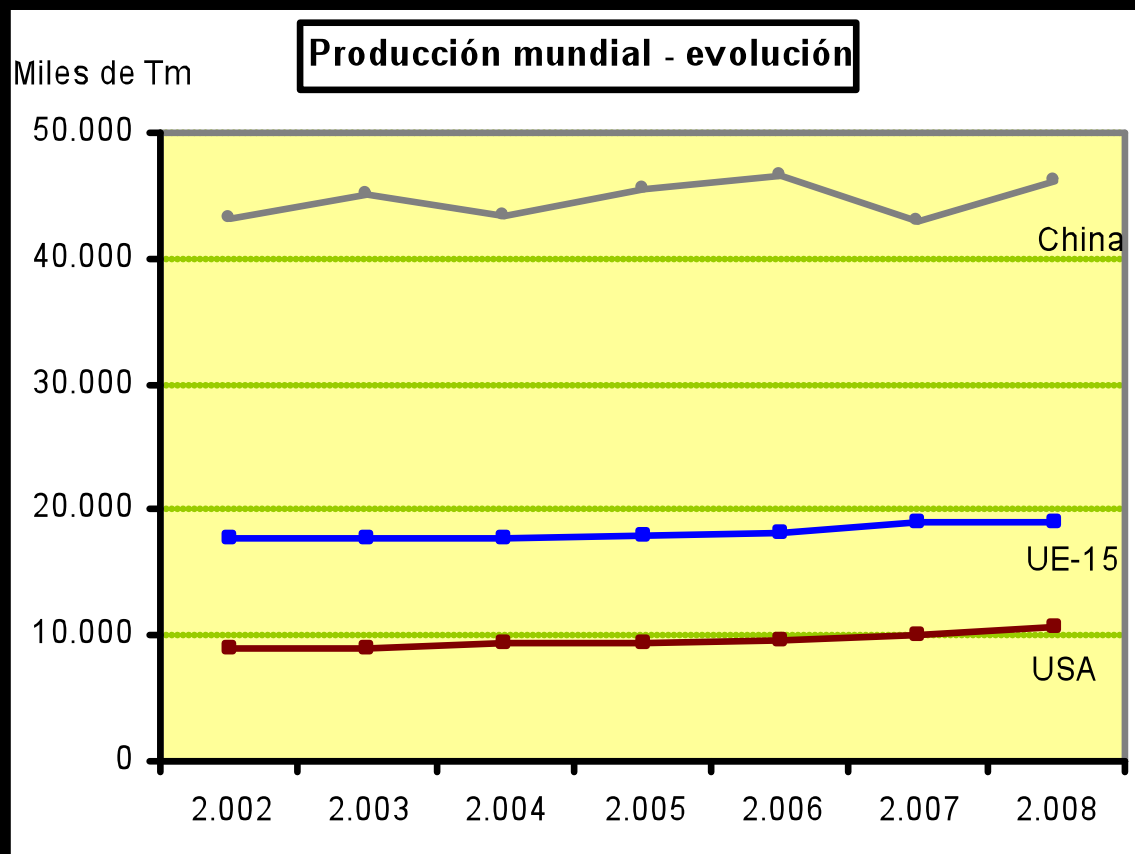


Fuente: MARM

Producción mundial

Panorama porcino

Incremento 02- 08: 14%



Fuente: MARM

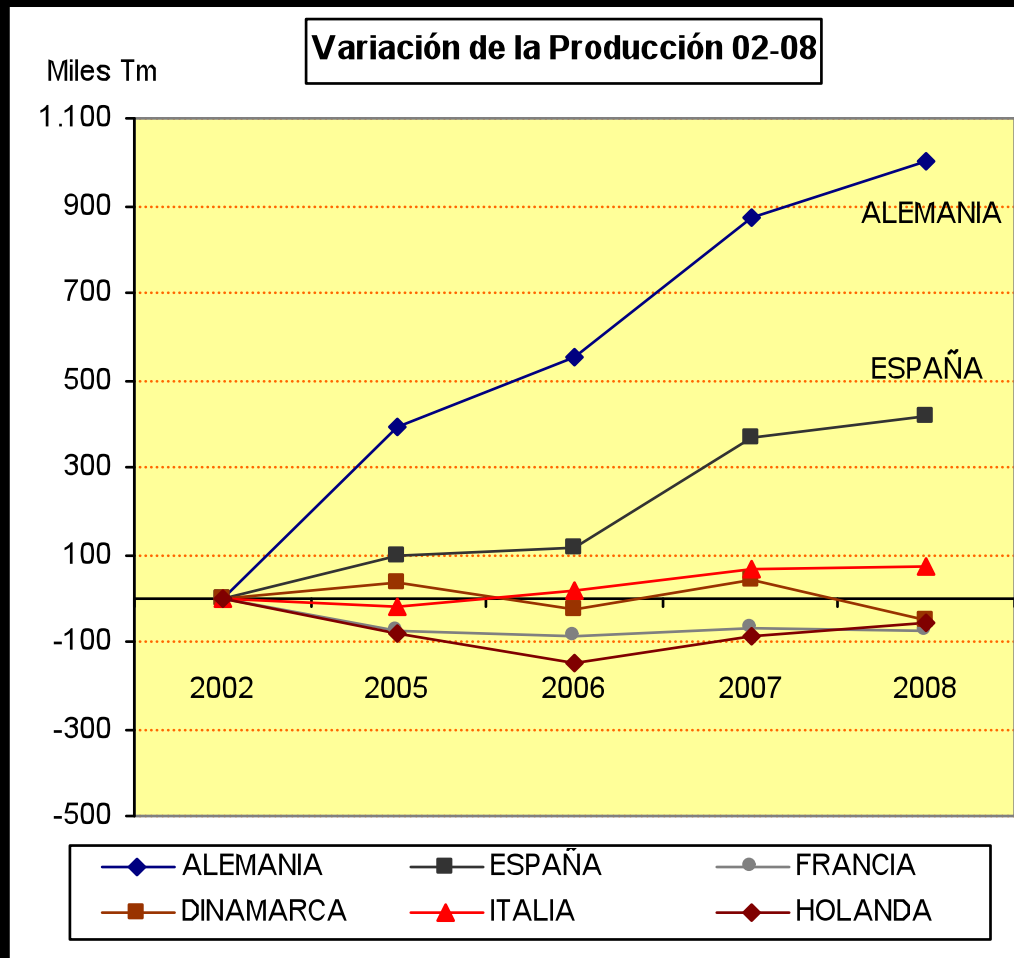
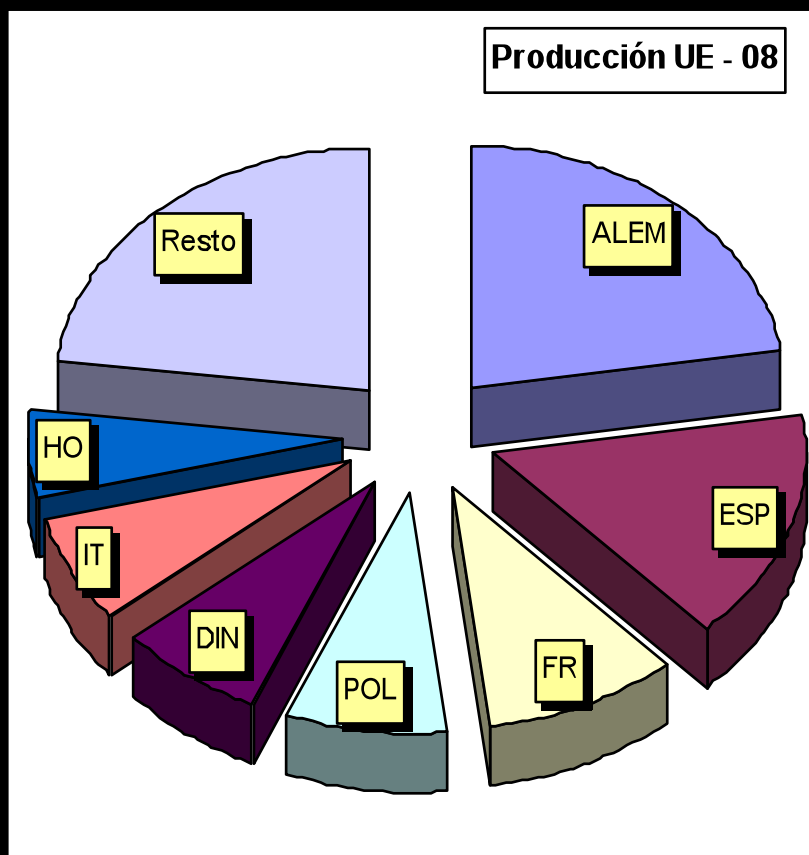
Factores de competitividad en UE



Producción Unión Europea

Panorama porcino

Año 2008: Producción 23 MM de Tm 45 kg por persona-año
Evolución UE-15 periodo 02-08: incremento 7%



Fuente: MARM

Factores de competitividad en UE

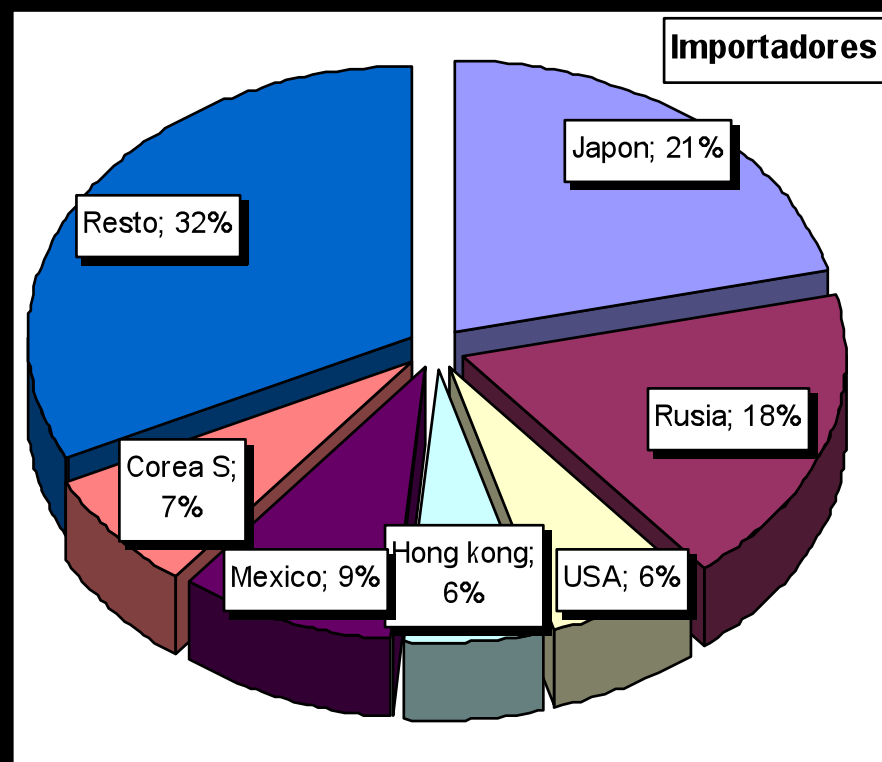
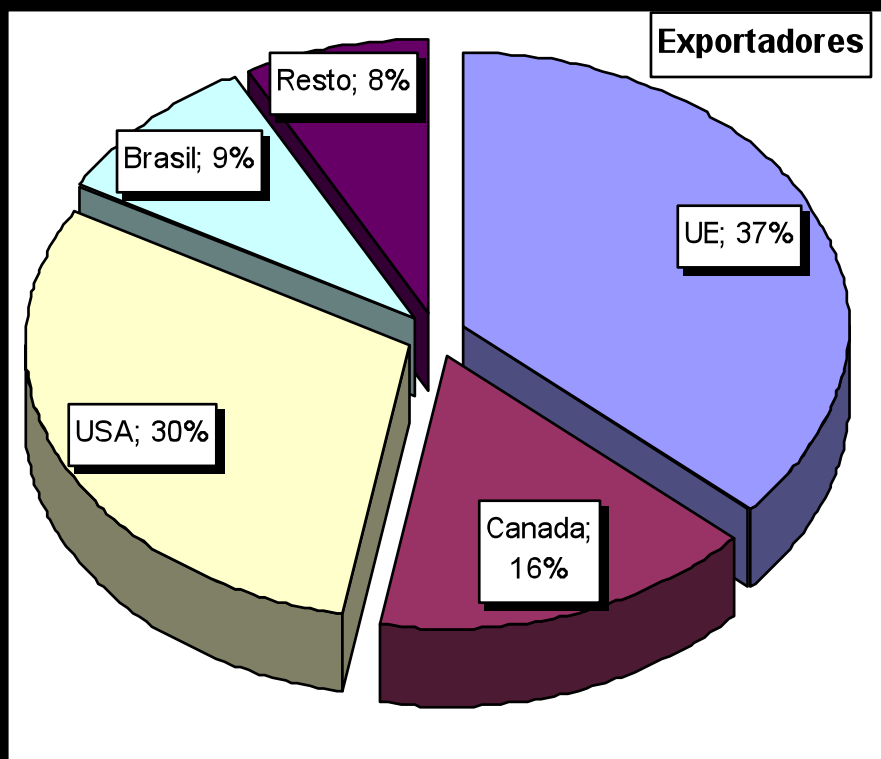
Año 2008: Producción 3,5 MM de TM - 4º productor mundial
Censo: 26 MM animales

Producción (miles TM)	2008	
China	46.150	47%
USA	10.599	11%
ALEMANIA	5.111	5%
ESPAÑA	3.484	4%
Brasil	3.015	3%
FRANCIA	2.277	2%
Rusia	2.060	2%
POLONIA	1.888	2%
DINAMARCA	1.707	2%
ITALIA	1.606	2%
HOLANDA	1.318	1%
Resto	19.284	20%
Total	98.499	

Fuente: MARM

El comercio mundial supone el 7% de la producción.

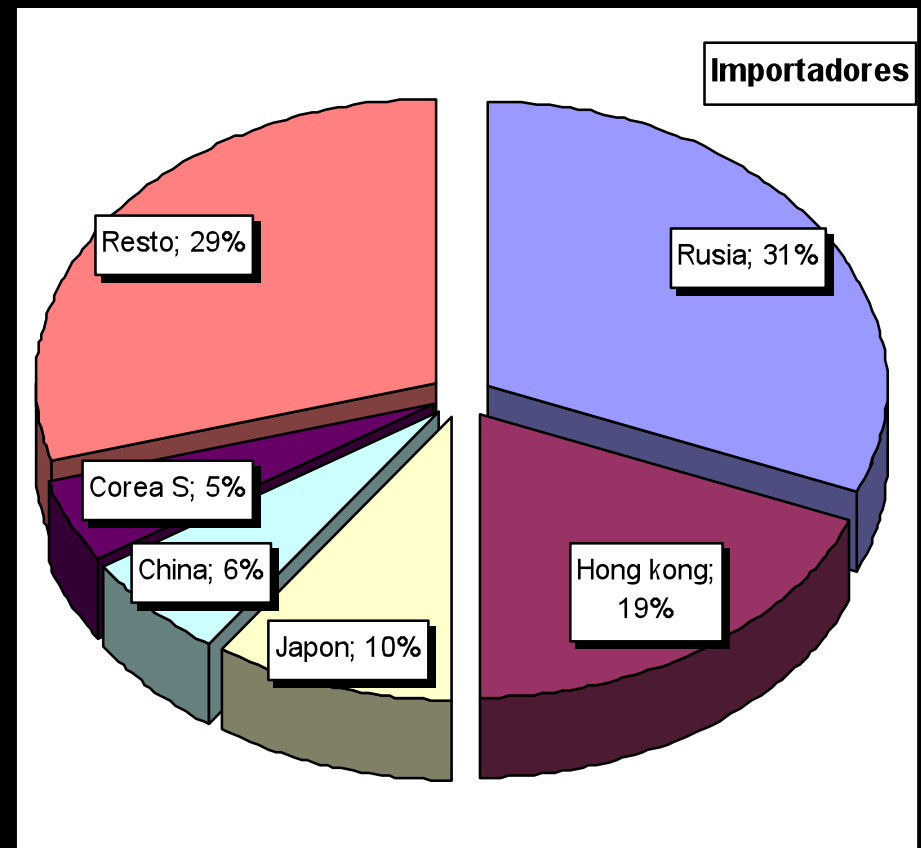
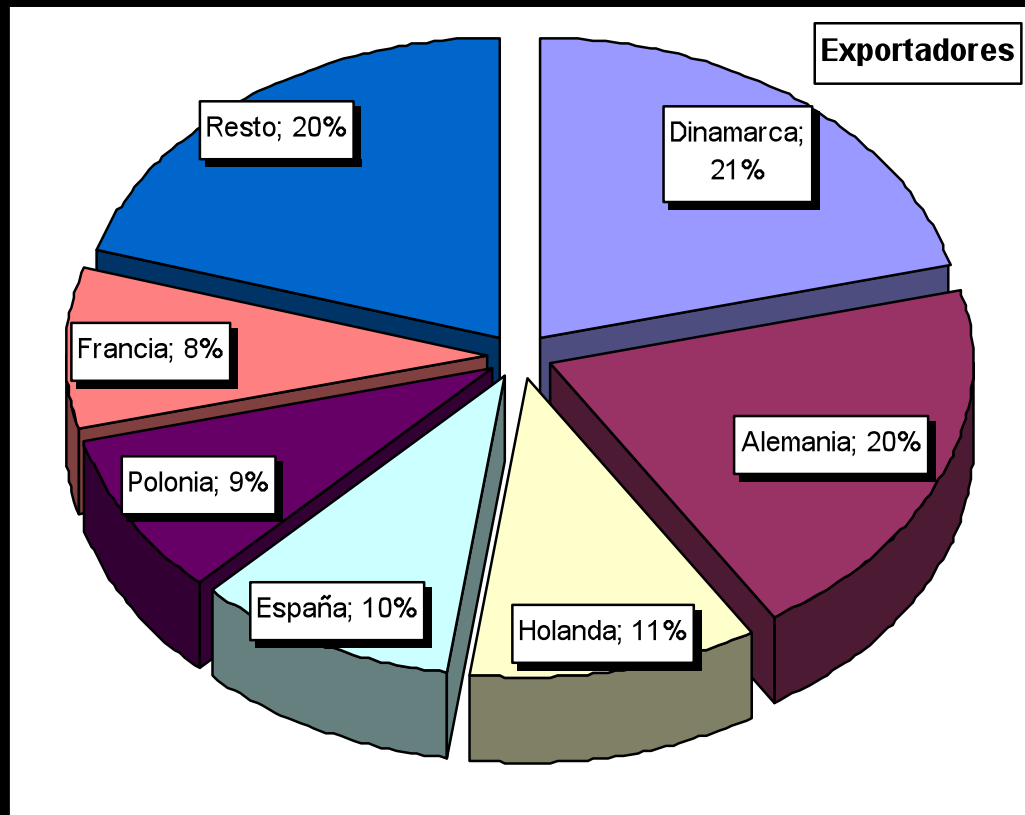
El 93% de la producción se consume en el propio país.



Fuente: MARM

UE

Las exportaciones suponen el 11% de la producción



Fuente: MARM

Factores de competitividad en UE

2008	Produc. MM Tm	02-08	Comercio
Mundial	100	+14%	7%
UE	23	+7%	Exporta 11%
España	3,5	+13%	Exporta 35%

ESCENARIO:

- 1 - Europa produce más de lo que consume (exporta 11%)
- 2 - España exporta a Europa un 35% de su producción.
- 3 - Los principales países europeos productores son: Alemania, España, Francia, Dinamarca y Holanda.
- 4 - La **COMPETITIVIDAD** es esencial para poder mantener y/o incrementar las exportaciones

1.- Situación de la UE en el contexto mundial

2.- Eficiencia productiva

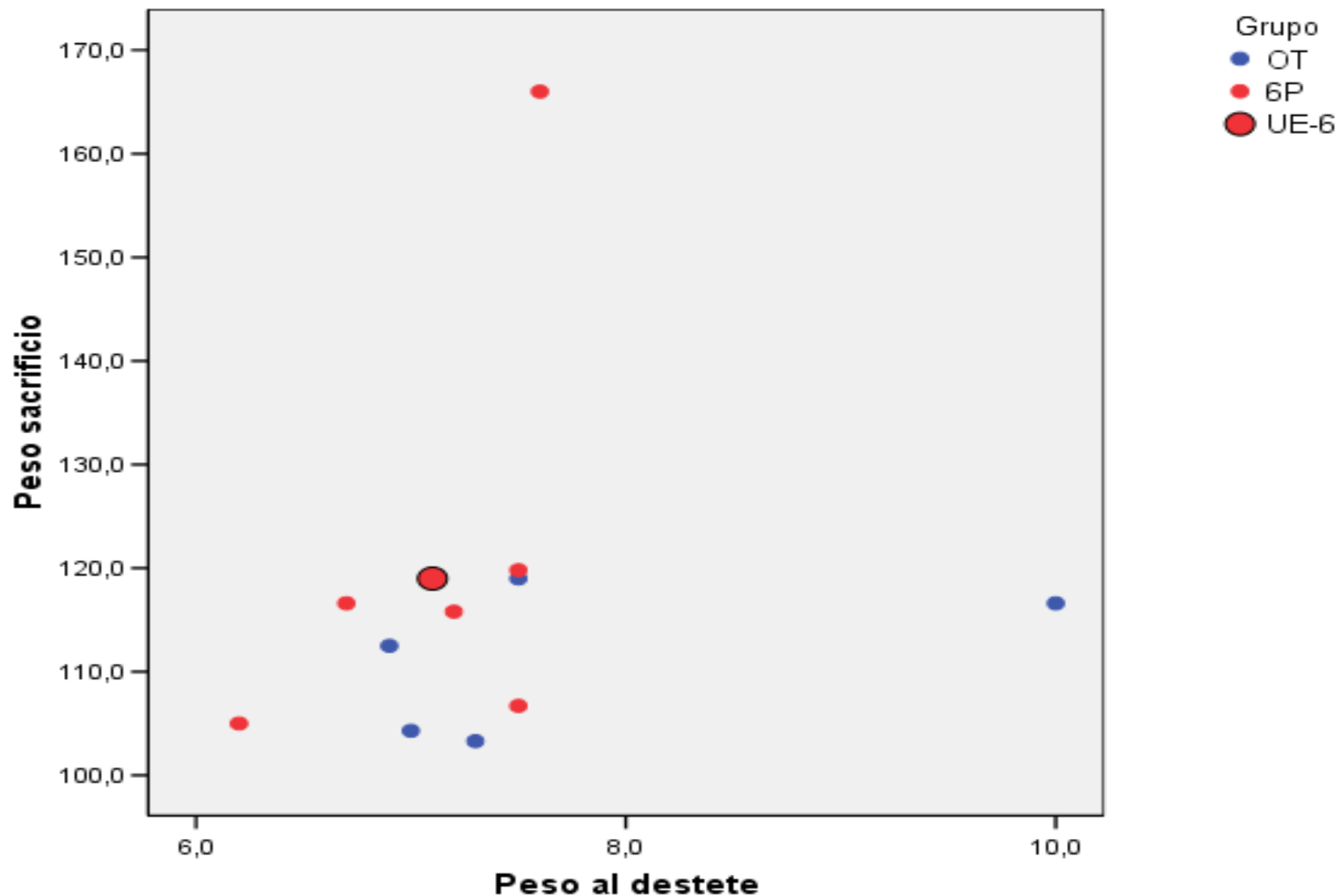
3.- Problemática actual

4.- Resumen y principales ideas

Tipo de producto



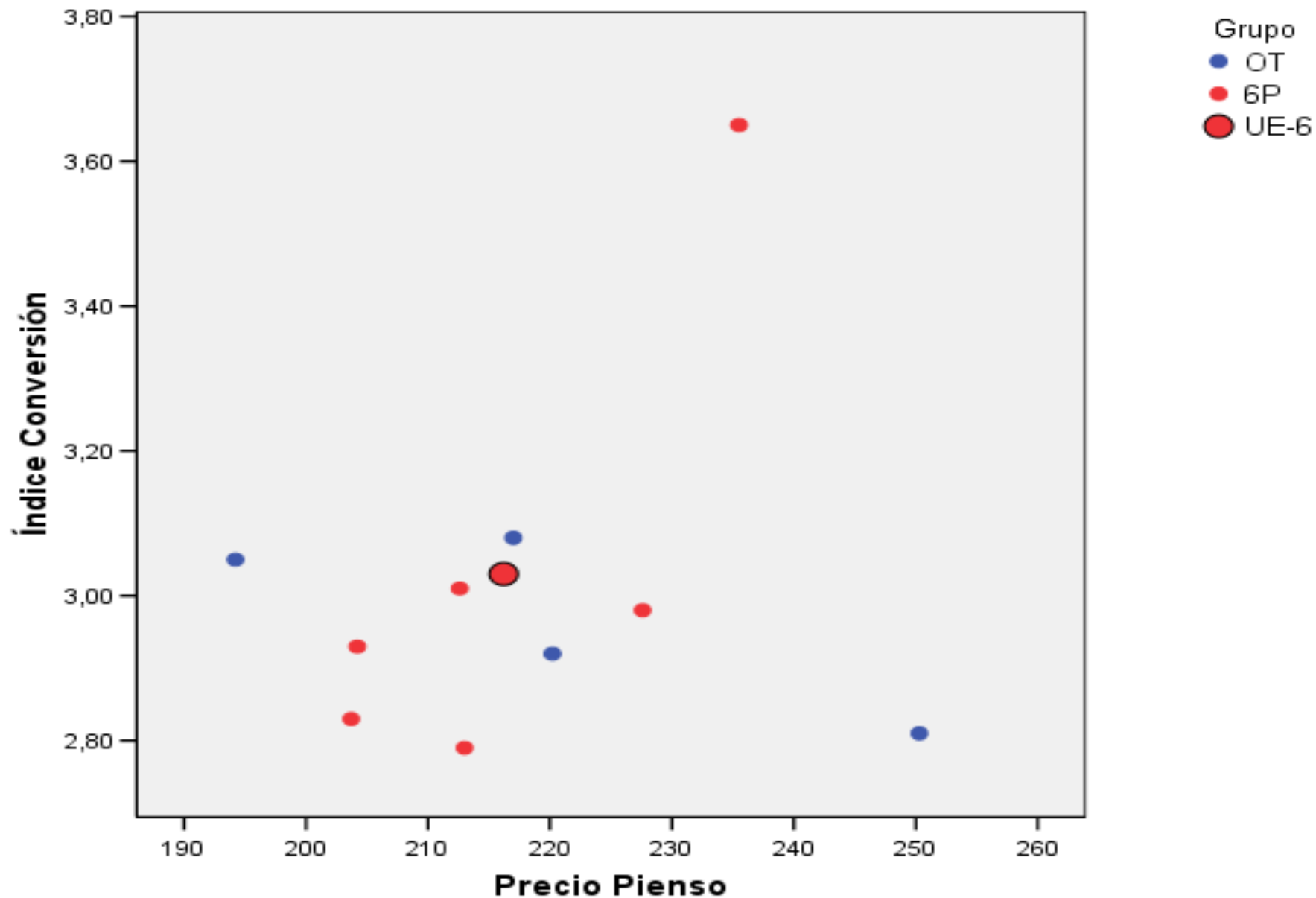
INTERPIG 2009	DK	FR	GE	IT	NL	SP	UE-6
Lactación (días)	30,8	25,0	27,0	26,7	25,2	23,0	26,0
Lechón destete (Kg.)	7,5	7,2	7,5	7,6	6,7	6,2	7,1
Entrada cebo (Kg.)	31,4	31,6	29,9	35,0	25,1	19,0	28,0
Peso sacrificio (Kg.)	106,7	115,8	119,8	166,0	116,6	105,0	119,0



Eficiencia alimentaria



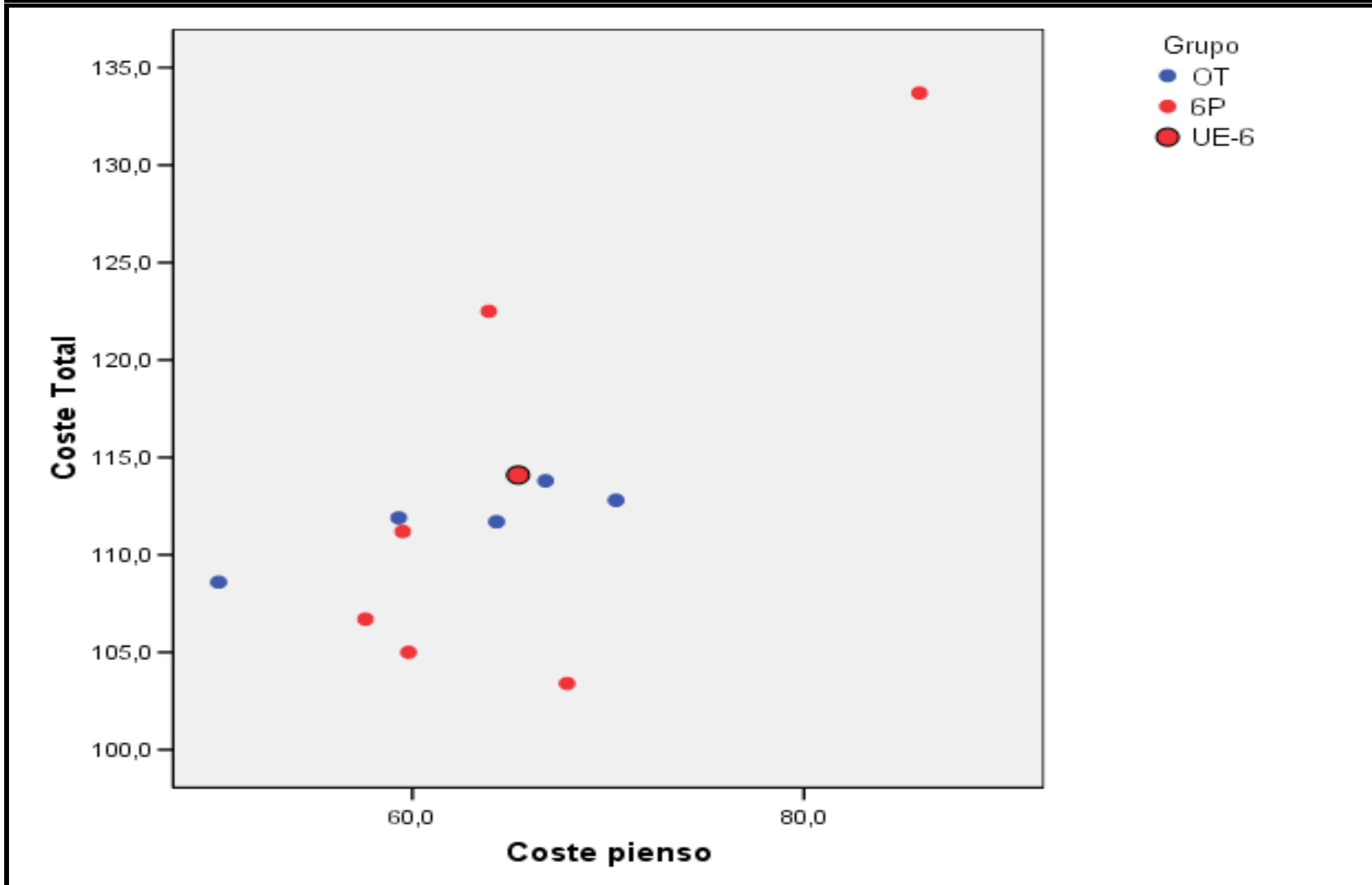
INTERPIG 2009	DK	FR	GE	IT	NL	SP	UE-6
IC global	2,83	2,93	3,01	3,65	2,79	2,98	3,03
Precio pienso (€/Tm.)	204	204	213	236	213	228	216
Coste pienso (€)	57,6	59,8	63,9	85,9	59,5	67,9	65,4



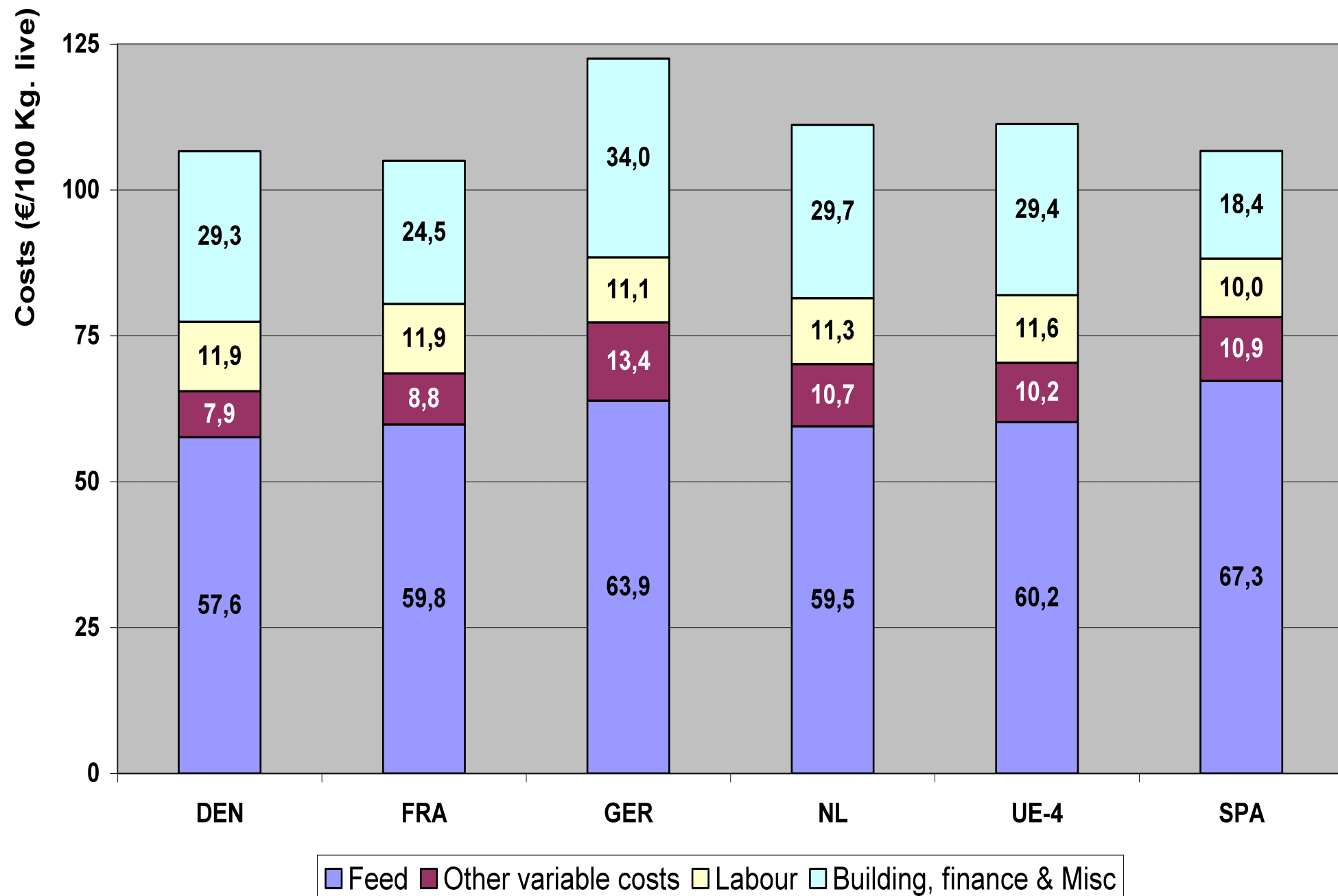
Coste de producción

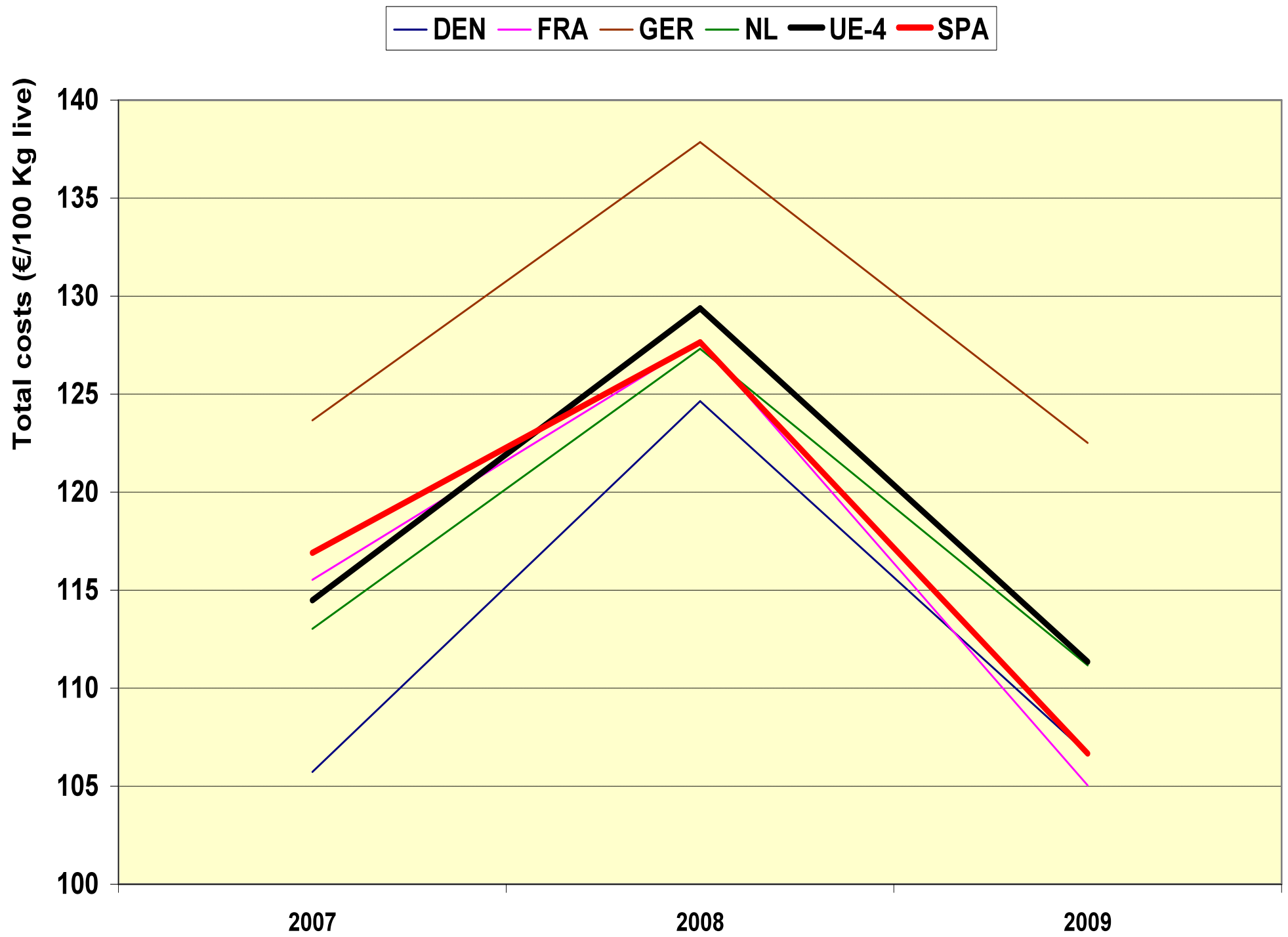


INTERPIG 2009	DK	FR	GE	IT	NL	SP	UE-6
Coste Total (€)	106,7	105,0	122,5	133,7	111,2	103,4	114,1
Costes Variables (€)	73,8	76,2	86,9	102,3	82,0	84,3	84,5
Costes Fijos (€)	32,8	28,9	35,6	31,4	29,2	19,1	29,6



Año 2009





1.- Situación de la UE en el contexto mundial

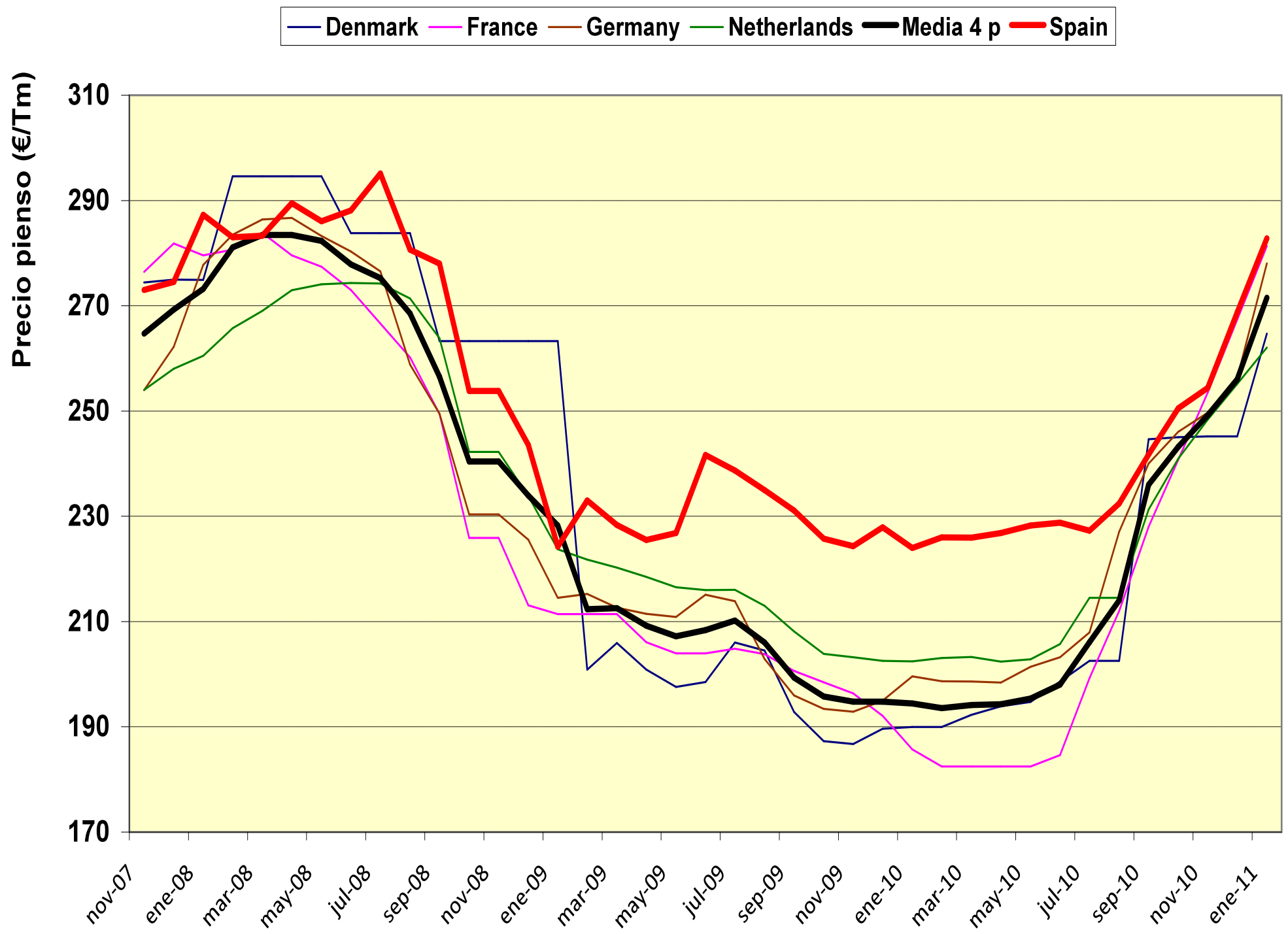
2.- Eficiencia productiva

3.- Problemática actual

4.- Resumen y principales ideas

La volatilidad





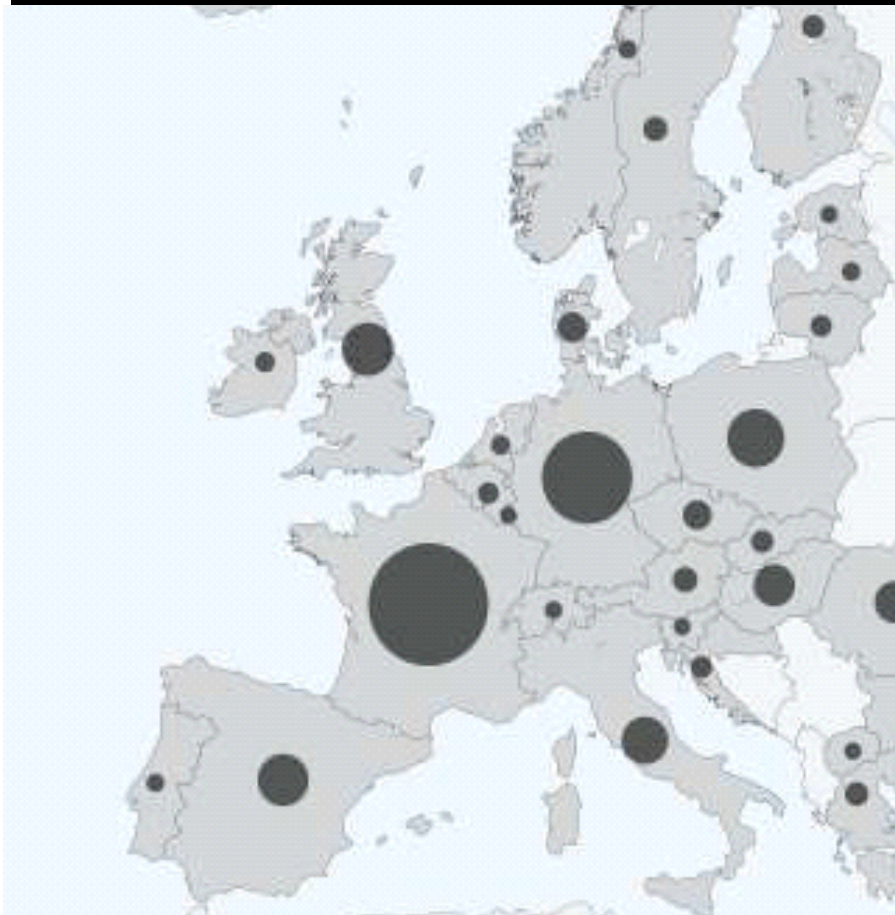
Desequilibrio entre la producción de materia prima y de porcino

Año 2008	Producción	Import. neta	Import / Producción
Mundo	1.898	0	
UE	282	10	4%
España	21	13	63%
Cataluña	7	6	583%
	0	0	
Francia	69	-27	-39%
Alemania	45	2	5%
Dinamarca	9	0	-3%
Holanda	2	13	712%

Desequilibrio entre la producción de materia prima y de porcino

Año 2008	Produc.	Import. neta	Import / Producc.	% Produc. mundial	
				Materias	Porcino
Mundo	1.898	0			
UE	282	10	4%	15%	23%
España	21	13	63%	1,1%	3,5%
Cataluña	7	6	583%	0,1%	1,4%
	0	0			
Francia	69	-27	-39%	3,6%	2,3%
Alemania	45	2	5%	2,4%	5,2%
Dinamarca	9	0	-3%	0,5%	1,7%
Holanda	2	13	712%	0,1%	1,3%

Desequilibrio entre la producción de materia prima y de porcino



Año 2008 – Producción MP



Año 2008 – Producción cerdos

Aprovisionamiento de materia prima

CAT	ESP	EU-NORTE	HOLANDA
OP. GLOBAL	OP. GLOBAL	OP. GLOBAL OP. ZONAL	OP. GLOBAL OP. ZONAL
	CO OP. FRANCESAS		
COOP. FRANCESAS	COOPERATIVAS AGRICULTORES COMERCIO	COOPERATIVAS AGRICULTORES	COOPERATIVAS AGRICULTORES
COMERCIO COOPERATIVAS AGRICULTORES			

Coste materia prima de 1/09 a 6/10

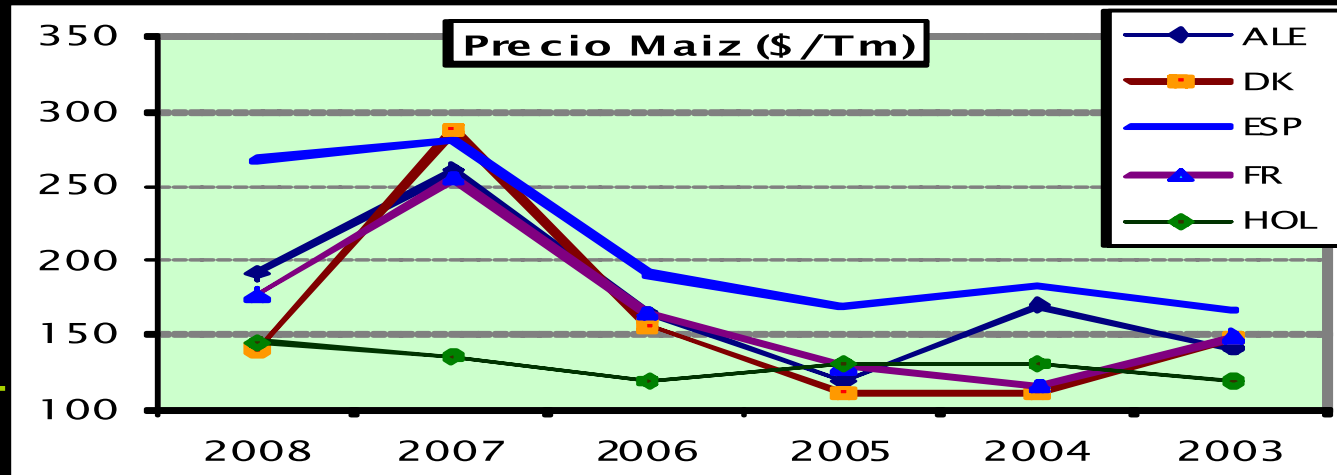
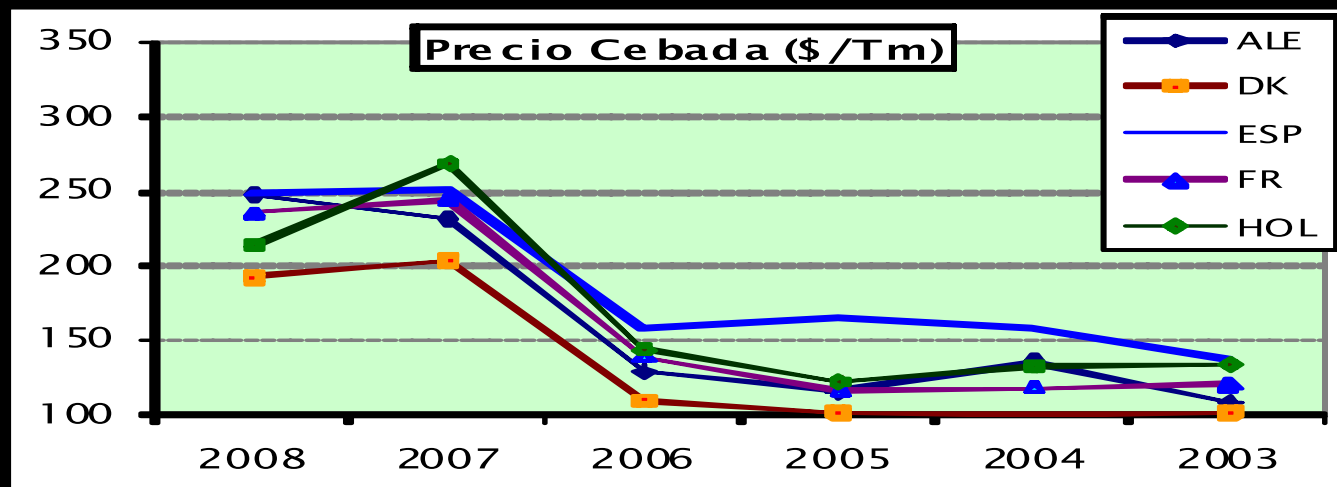
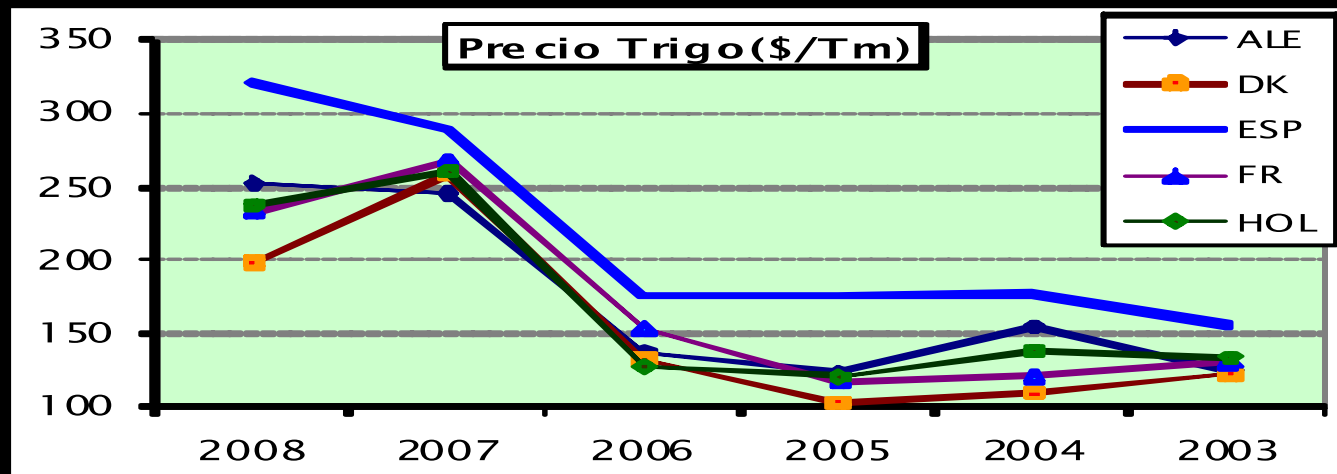
Precios: €/Tm		Diferencias VS CAT			
	CAT	ESP-centro	FR-sur	FR-norte	Otros EU
Trigo	149	-15		-28	-25
Cebada	135	-18	-19	-33	-28
Maíz	153		-20	-24	-11

Dinámica de precios:

Sur de Francia: Precio en Lleida (170) – coste Transporte (20 €/Tm.) = 150 €/Tm.

Soria: Precio en Lleida (170) – coste Transporte (14 €/Tm.) = 156 €/Tm.

Huesca: Precio en Lleida (170) – coste Transporte (7 €/Tm.) = 163 €/Tm.



Aprovisionamiento de materia prima

	CAT	ESP	DK	FR	HO
Local (< 70 km)	13%	22%	72%	68%	23%
Regional (> 70 km)	23%	30%	1%	12%	33%
Francia	18%	11%			
Puerto	46%	37%	27%	20%	45%

	CAT	ESP	EUROPA
Trayecto – km	147	164	? 100
MEDIOS- Camión	> 95%	> 95%	60 – 80%
MEDIOS- Otros	< 5%	< 5%	20 – 40%
Coste transporte €/Tm	10	11	5 – 8

Concentración de la distribución



En España, 6 empresas poseen más del 50% de la distribución => Creciente competencia

El poder de la distribución:

1. Asimetría en la información (más cerca de los consumidores).
2. Mayor grado de concentración horizontal

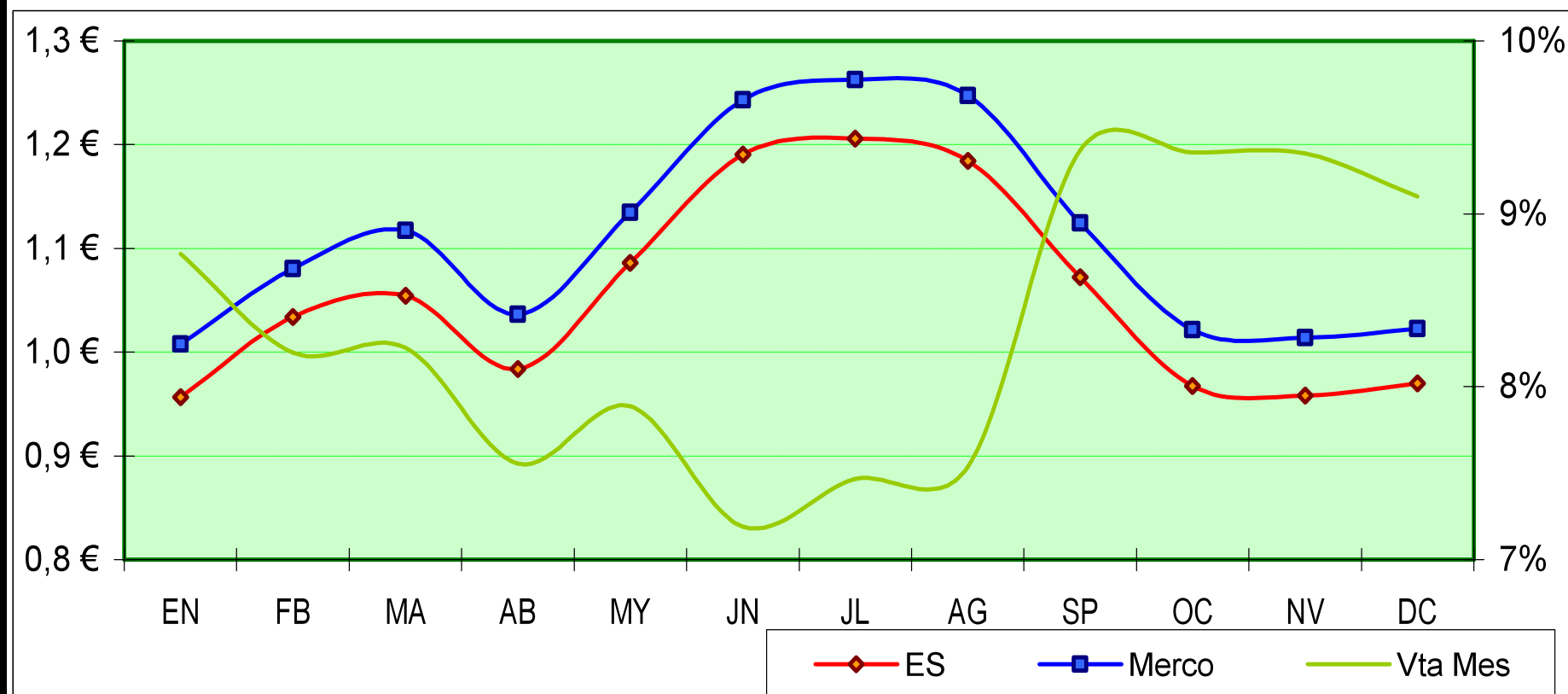
Se materializa en:

1. Negociaciones de precios.
2. Trasferencia de riesgos o de costes inesperados a los niveles inferiores de la cadena

Precios (€/ kg vivo)		Diferencias (en ct €)		Por	
		Respecto a Merco		Dto	Estac.
Merco	1,109				
ES	1,049	SIP	-6,0	-5,4	-0,6

Precios de VENTA: Merco - ES

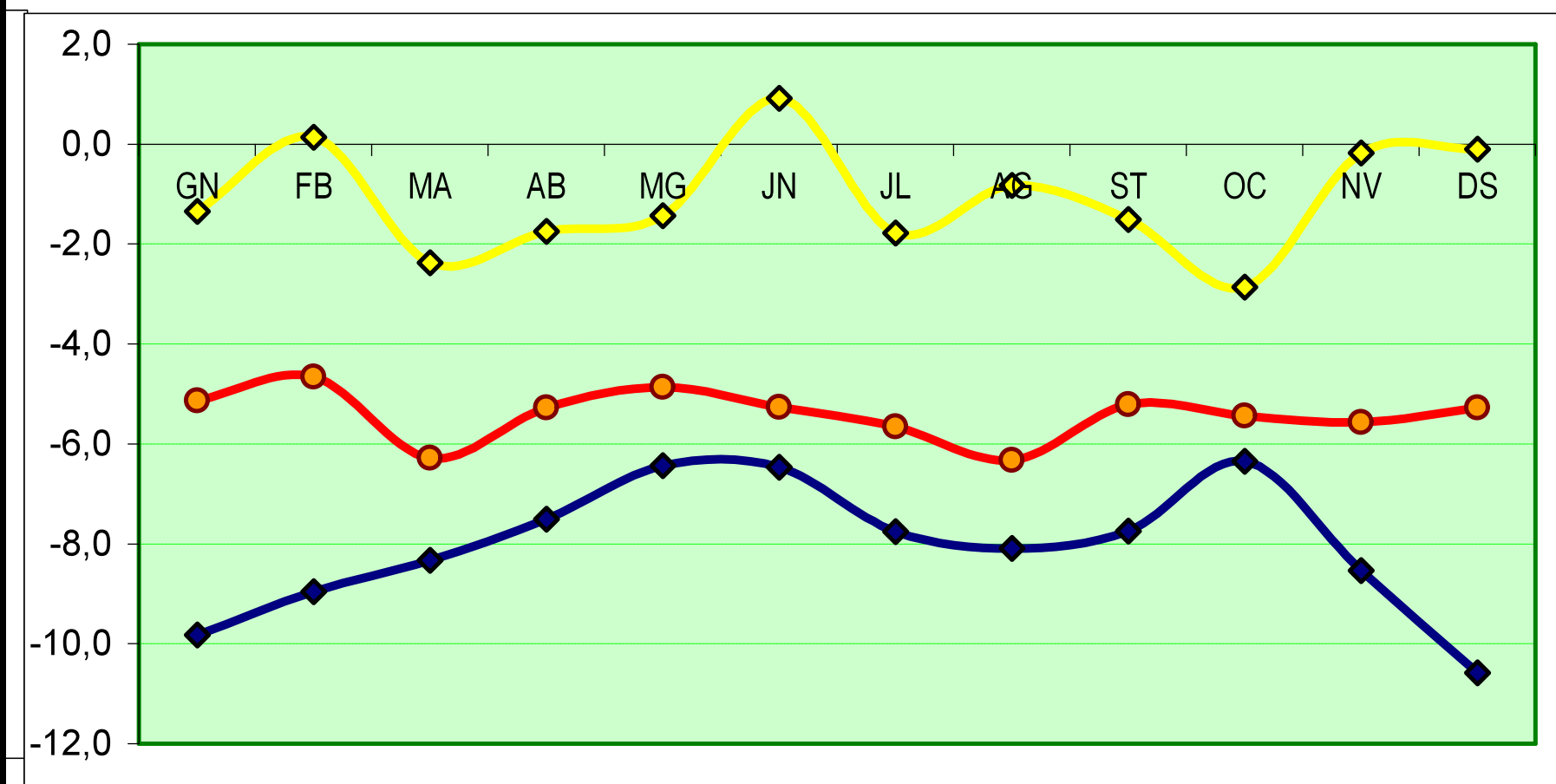
(en € /Kg vivo)



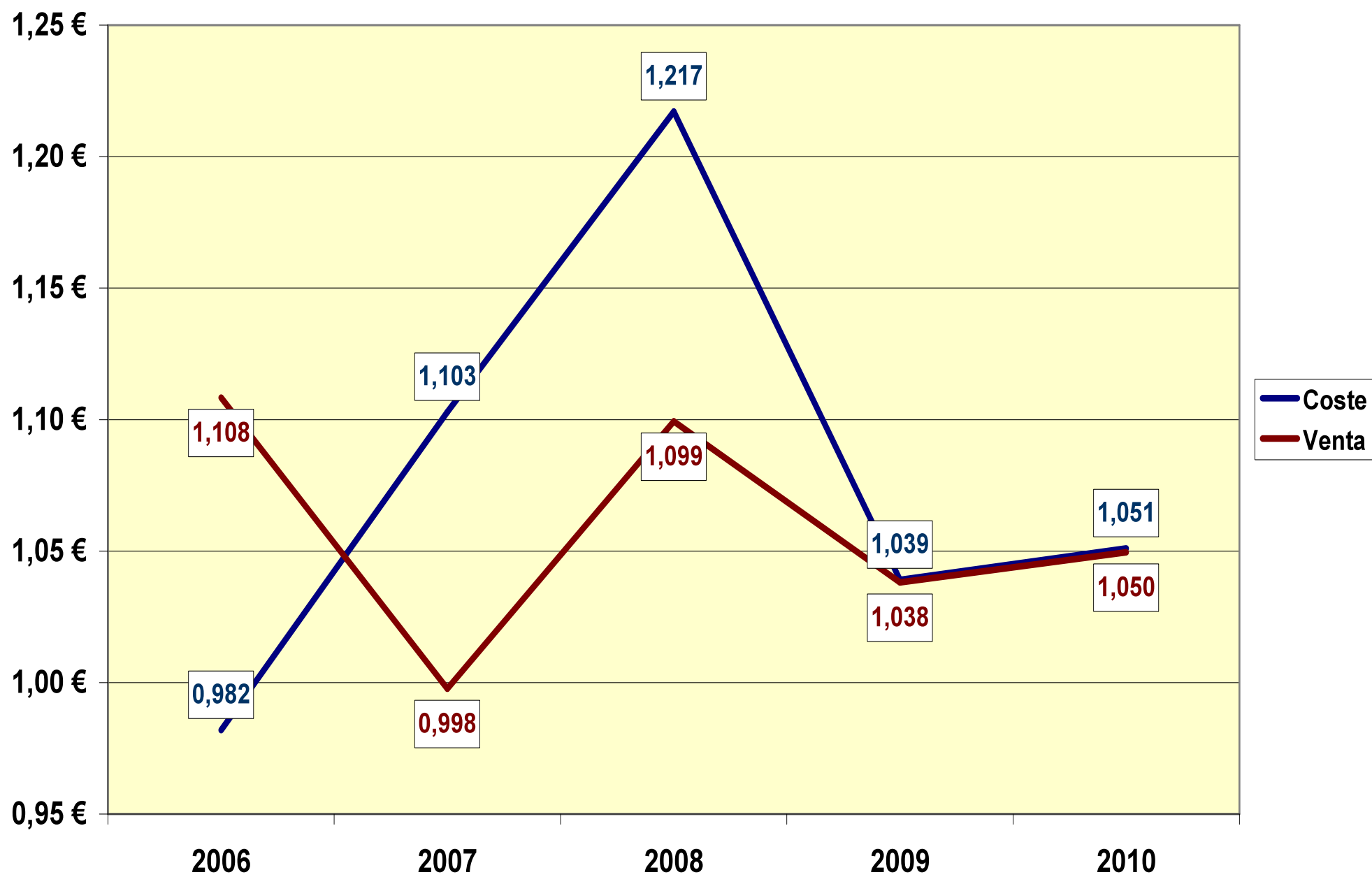
Precios (€/ kg vivo)		Diferencias (en ct €)		Por	
		Respecto a Merco		Dto	Estac.
Merco	1,109				
ES	1,049	SIP	-6,0	-5,4	-0,6

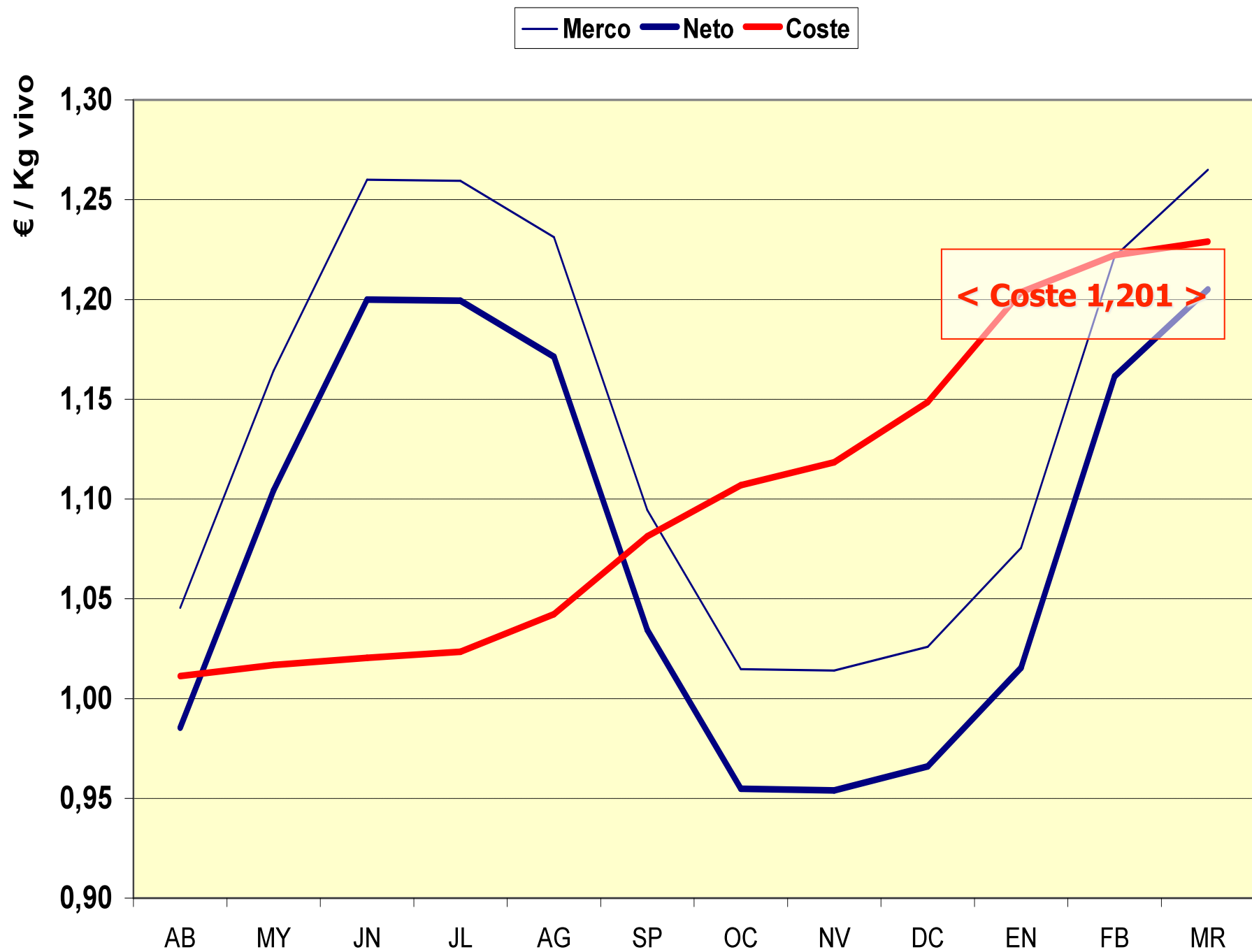
Diferencias de Precio: respecto a Merco

(en ct € / Kg vivo)



Margen por Kg. vivo





1.- Situación de la UE en el contexto mundial

2.- Eficiencia productiva

3.- Problemática actual

4.- Resumen y principales ideas

1.- Situación UE en el contexto mundial

2º Productor mundial con 23%. Exporta 11% de su producción, con un crecimiento del 7% en el periodo 2002-2008 (14% global). Debe jugar un papel muy relevante en la estabilidad alimentaria de la sociedad.

El único camino es conseguir una gran calidad al mínimo coste.

2.- Sufrimos dos amenazas muy graves

1. Volatilidad en el precio de la materia prima => Inestabilidad en el coste de producción.
2. La gran concentración de la distribución => Impide trasladar el sobre coste al consumidor final.

3.- Sino conseguimos estabilizar el sector alimentario, nuestra sociedad sufrirá graves consecuencias.